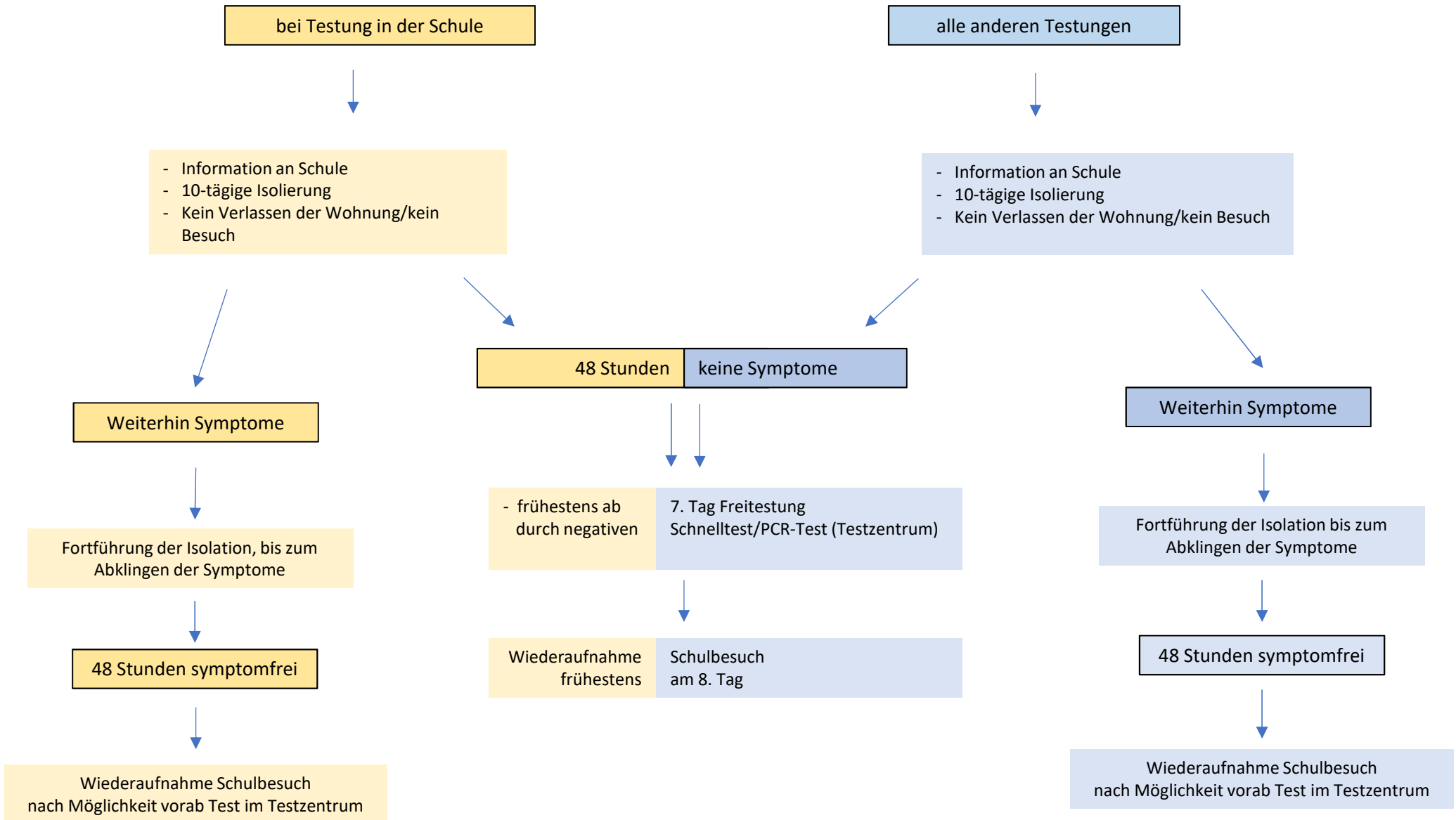


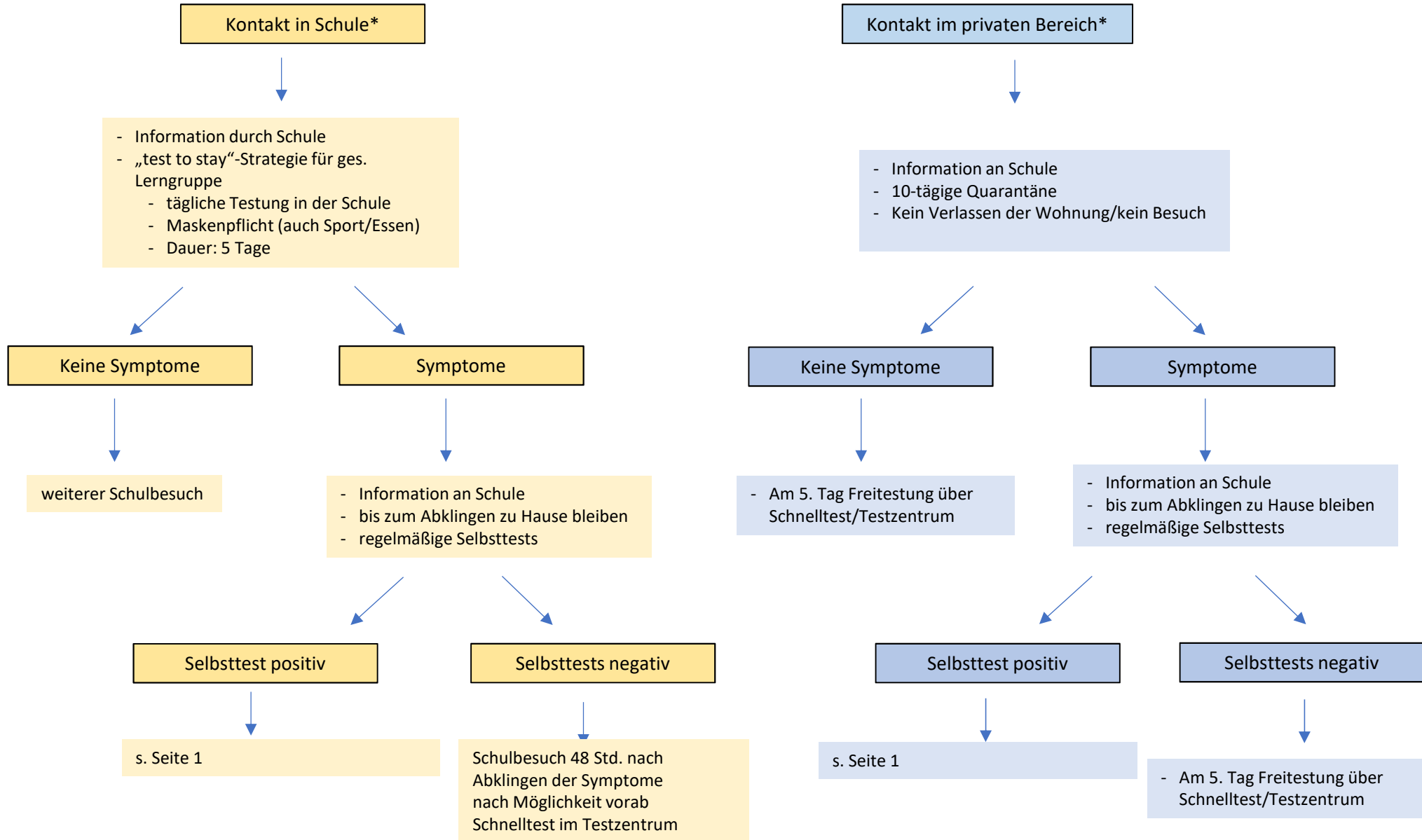
# Was tun, wenn....

## 1. ein Schnelltest positiv ausfällt:



# Was tun, wenn....

## 2. ein Kontakt zu einer infizierten Person stattgefunden hat



\* **Ausnahmen von der Quarantäne und den Testungen** gelten für **Personen mit einer Auffrischimpfung** (Boosterimpfung), **geimpfte Genesene** (Einfach Geimpfte mit einer nachfolgenden Infektion oder Genesene, die eine Impfung im Anschluss an eine SARS-CoV-2-Infektion erhalten haben), **Personen mit einer zweimaligen Impfung**, ab dem 15. Tag nach der zweiten Impfung bis zum 90. Tag nach der Impfung, **Genesene** (ab dem 29. Tag bis zum 90. Tag ab dem Datum der Abnahme des positiven Tests).

Aufgrund der hohen Infektionszahlen auch unter Geimpften und Geboosterten bitten wir die Betroffenen dringend, freiwillig an den Tests teilzunehmen oder sich selbstständig zu testen sowie beim Auftreten von Symptomen schnell und rücksichtsvoll zu agieren.